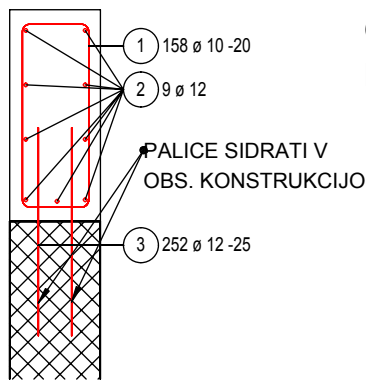


PREREZ NADVIŠANJA
OPORNEGA ZIDU M=1:25



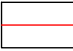
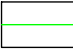

OPOMBA:
PALICE POZ 1 PRILAGODITI VIŠINI NADVIŠANJA

Seznam palic - oblika krivljenja

| Poz. | Kosov | Fi [mm] | Posam. dolžina [m] | Kotirana oblika krivljenja (ni v merilu) | Skupna dolžina [m] | Teža [kg] |
|------|-------|------------|--------------------------|---|--------------------------|--------------|
| 1 | 158 | 10 | 1.95 | | 308.10 | 199.96 |
| 2 | 27 | 12 | 12.00 | | 324.00 | 298.08 |
| 3 | 252 | 12 | 0.70 | | 176.40 | 162.29 |


Skupna teža [kg] : 660.33

LEGENDA:

-  ARMATURNE PALICE
-  ARMATURNE MREŽE
-  PODLOGA

NADVIŠANJE OBS. OPORNEGA ZIDU a=3.5cm
C25/30 M=1:25

OPOMBA: VSE DIMENZIJE, ODPRTINE IN PREBOJE
GLEJ ARHITEKTURO IN PROJEKTE
STROJNIH INSTALACIJ!

| | | | |
|---|------------------------|--|-------------------------|
| <div>PROMING d.o.o.</div> <div>ALME Karlinove 37 ; CELJE ; tel-fax : 037103280 ali 041 770778</div> | | <div></div> <div>PROMING d.o.o. Skopinova 2, CELJE % 063/34-525 GRADBENI DEL PROJEKTA</div> | |
| VRSTA IN LOKACIJA Objekta: UKC MARIBOR - DOGRADITEV GASILSKIH DVIGAL K HOSPITALNI STOLPNICI | | INVESTITOR / NAROČNIK: MINISTRSTVO ZA ZDRAVJE, ŠTEFANOVA 5, 1000 LJUBLJANA | |
| VRSTA NAČRTA: PZI | Načrt GR. KONSTRUKCIJE | Štev. projekta : 006/2013 | |
| odgovorni vodja proj. : Valter Ernst, univ. dipl. ing. arht.ZAPS 0460 A | | | |
| odgovorni projektant : Tomaž Klančnik univ. dipl. ing. grad.IZS G - 0922 | | | |
| VSEBINA NAČRTA : | | Štev. natrta : | T-53/2013 |
| GR. KONSTRUKCIJE | | Datum : | Januar 2018 |
| | | Štev. mape :3.1 | Štev. lista : 21 |